

AZ
BU
KA

DOM



AZBUKA Dom Studio

СОДЕРЖАНИЕ

1.	СОДЕРЖАНИЕ	02
2.	О НАС	03
	2.1	Выступление на дизайн конференции 04
	2.2	Преимущества 06
	2.3	Награды 07
	2.4	Наши аккаунты 08
	2.5	Мы работаем по всему Миру 10
3.	НАШИ УСЛУГИ	12
	3.1	Дизайн-проект 14
	3.2	Планировочное решение 16
	3.3	3D-визуализация 18
	3.4	Комплект чертежей 20
	3.5	Комплектация 24
	3.6	Авторский надзор 26
	3.7	Управление отделочными работами 28
4.	БЮДЖЕТ	32
	4.1	Как мы работаем с вашим бюджетом 32
	4.2	Бюджет проекта 34
5.	КТО БУДЕТ РАБОТАТЬ НАД ВАШИМ ПРОЕКТОМ	36
6.	ЭТАПЫ РАБОТЫ	38
7.	ПРИМЕР ПОЛНОЙ РЕАЛИЗАЦИИ ПРОЕКТА	40

AZBUKA DOM STUDIO

Студия дизайна интерьера «AZBUKA Dom Studio» основана в 2009 году. С самого начала нашей деятельности мы создаем проекты по самым высоким профессиональным стандартам.

МЫ РАБОТАЕМ ДЛЯ ТОГО,
ЧТОБЫ ВЫ ЖИЛИ СЧАСТЛИВО
В СВОЁМ ДОМЕ!

Мы не просто передаем вам альбом дизайн-проекта интерьера — мы помогаем вам на каждом этапе реализации проекта:

1. Подбираем все необходимые элементы интерьера, такие как отделочные материалы, мебель, сантехнику и светильники;
2. Предоставляем отличную бригаду отделочников;
3. Следим за тем чтобы проект был качественно реализован.



Виталий Битиев

Основатель и руководитель студии

В дизайне интерьера с 2003 года

Основатель «Института Дизайна Интерьера IDI»

Спикер крупнейших отраслевых конференций

НАШИ ОСОБЕННОСТИ:

Комплексный подход
к созданию интерьера

НАША ЦЕЛЬ:

Довольный клиент

МЫ ВЛАДЕЕМ ВСЕМИ ИНСТРУМЕНТАМИ И НАВЫКАМИ ДЛЯ ДОСТИЖЕНИЯ НАИЛУЧШЕГО РЕЗУЛЬТАТА!

Все сотрудники студии являются специалистами с высшим дизайнерским образованием и большим опытом разработки дизайн-проектов интерьера частных объектов, таких как квартиры и загородные дома.

ЗАЧЕМ ТЕБЕ КЛИЕНТЫ МЕЧТЫ?

Как привлечь клиентов мечты



#ДИЗАЙНКОМФЕРС

ВЫСТУПЛЕНИЕ
НА ДИЗАЙН КОНФЕРЕНЦИИ



EUROPEAN PROPERTY AWARDS

МЫ ПОБЕДИТЕЛИ МЕЖДУНАРОДНОГО КОНКУРСА РЕАЛИЗОВАННЫХ ПРОЕКТОВ EUROPEAN PROPERTY AWARDS 2019-2020

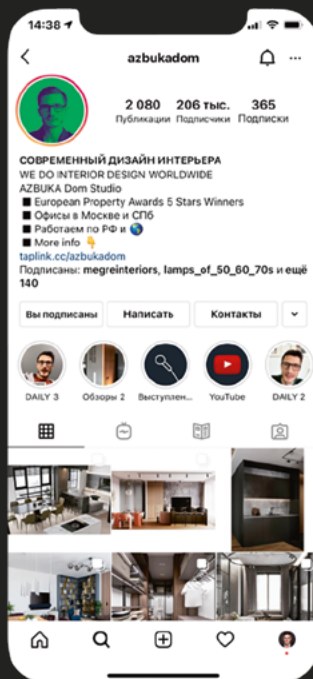
НАШИ ПРЕИМУЩЕСТВА

- 1. ОГРОМНЫЙ ОПЫТ**
Разработали более 358 дизайн-проектов.
- 2. КАЧЕСТВО ДИЗАЙН-ПРОЕКТА**
Над вашим проектом будет работать группа из 7 человек.
- 3. КАЧЕСТВО РЕМОНТА**
Мы работаем с надежными строительными организациями.
- 4. СОБЛЮДАЕМ СРОКИ**
Благодаря системному подходу к работе и внедрению систем оптимизации.
- 5. УДОБНЫЕ ПЛАНИРОВКИ**
Знаем архитектурные и эргономические нормы.
- 6. ГАРАНТИРОВАННЫЙ РЕЗУЛЬТАТ**
Благодаря профессиональному авторскому надзору за ходом отделочных работ.



Церемония награждения в Лондоне

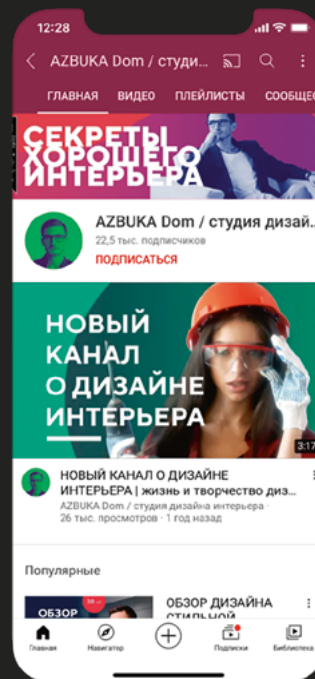
НАШИ АККАУНТЫ



INSTAGRAM

@azbukadom

более 215 000 подписчиков



YOUTUBE

AZBUKA Dom

более 47 000 подписчиков

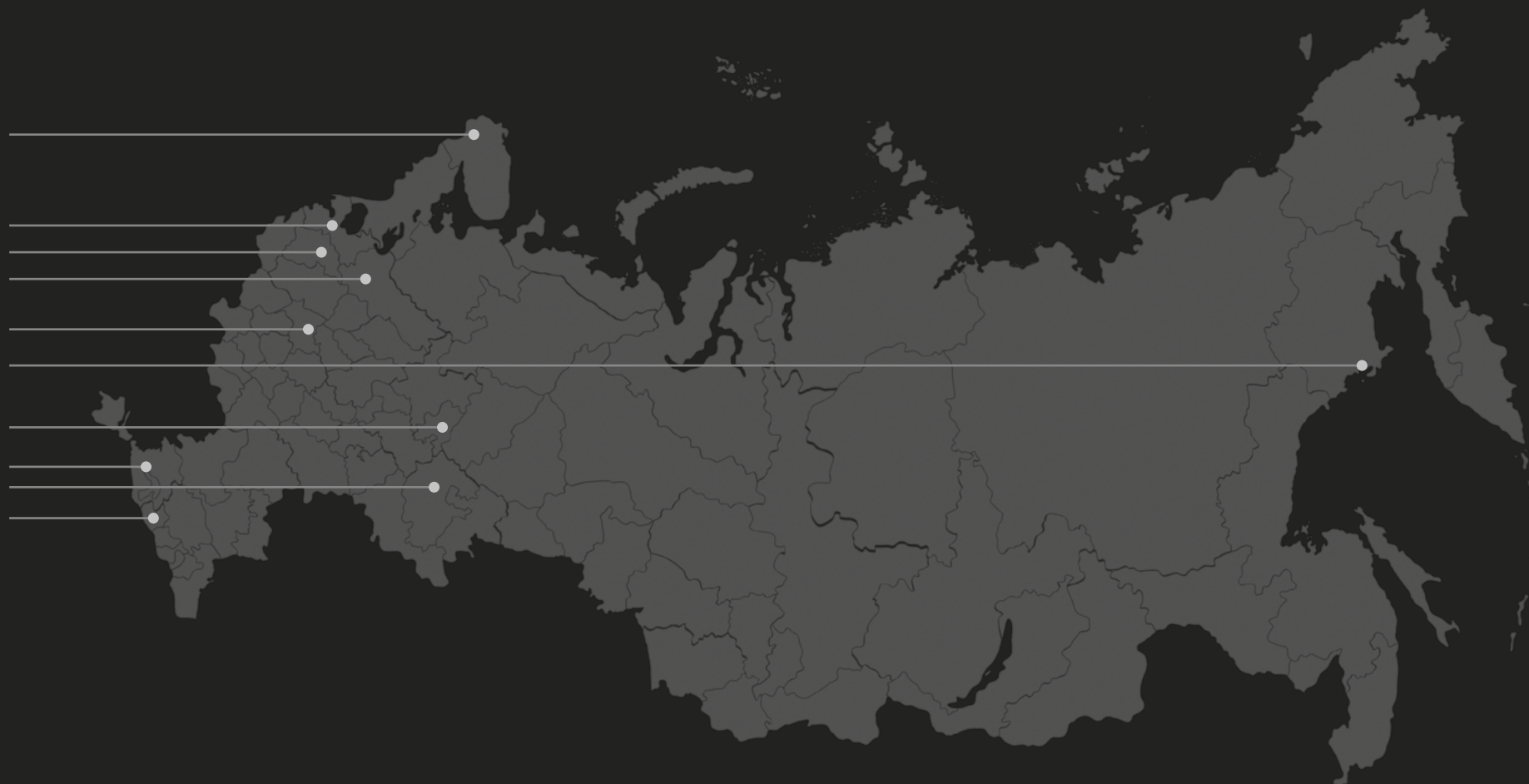


TIKTOK

@azbukadom

более 34 000 подписчиков

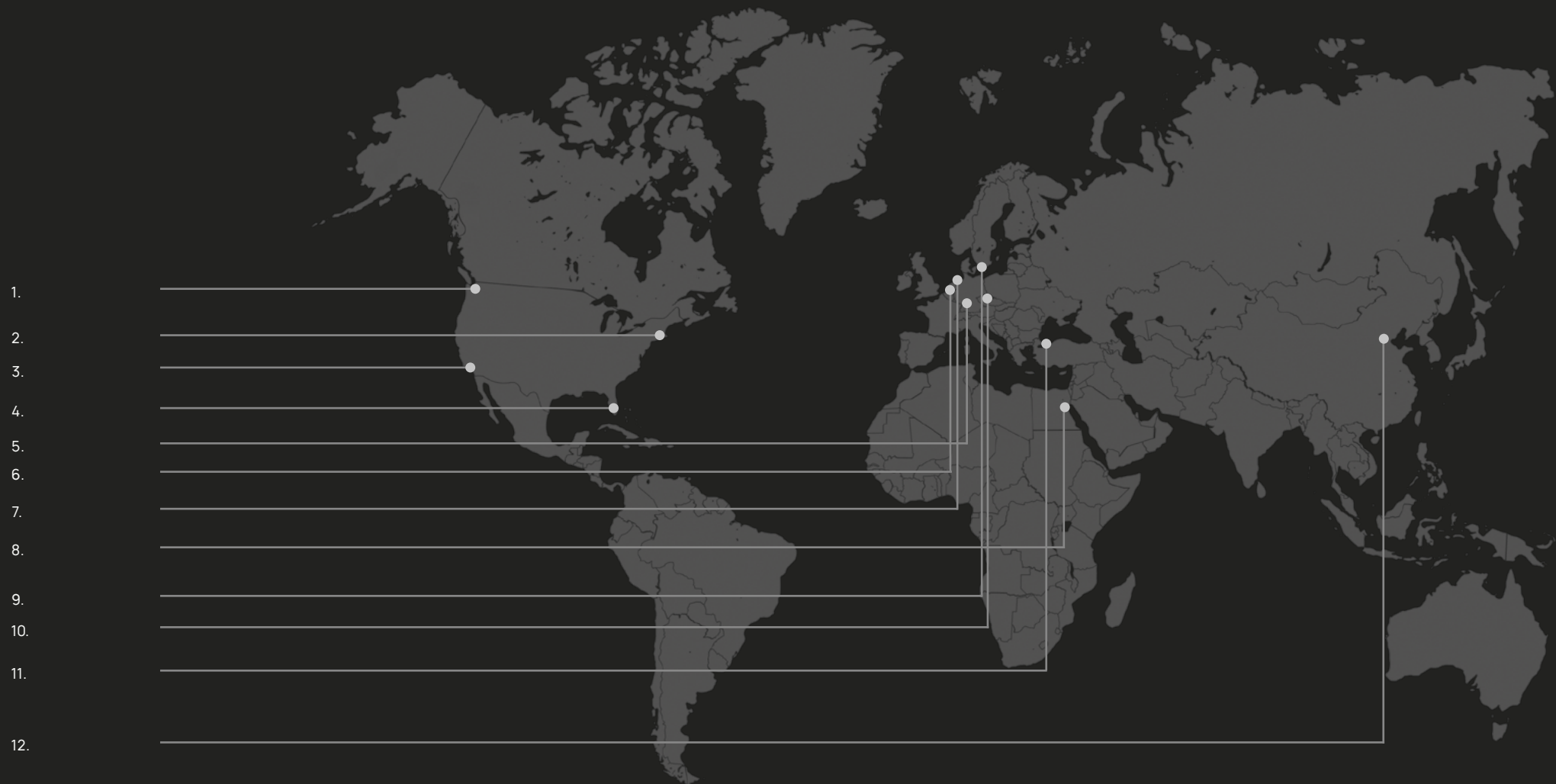
1.
2.
3.
4.
5.
6.
7.
8.
9.
10.



МЫ РАБОТАЕМ ПО ВСЕМУ МИРУ

КАРТА ПРОЕКТОВ В РОССИИ

- | | | | |
|----|------------------|-----|--------------|
| 1. | Мурманск | 6. | Магадан |
| 2. | Санкт-Петербург | 7. | Ижевск |
| 3. | Великий Новгород | 8. | Краснодар |
| 4. | Череповец | 9. | Уфа |
| 5. | Москва | 10. | Новороссийск |



КАРТА ПРОЕКТОВ В МИРЕ

1. Сиэтл / USA /
2. Нью-Йорк / USA /
3. Сан-Диего / USA /
4. Майами / USA /

5. Висбаден / Германия /
6. Амстердам / Нидерланды /
7. Эйнховен / Нидерланды /
8. Эль-Кувейт / Кувейт /

9. Копенгаген / Дания /
10. Прага / Чехия /
11. Стамбул / Турция /
12. Пекин / Китай /

НАШИ УСЛУГИ

1. РАЗРАБОТКА ДИЗАЙН-ПРОЕКТА

Дизайн-проект интерьера — это комплект чертежей, изображений и ведомостей, необходимый для создания интерьера.

2. КОМПЛЕКТАЦИЯ ПРОЕКТА

Комплектация — это комплексная работа по выбору оптимальных позиций по всем необходимым материалам, мебели и элементам интерьера, формированию графика закупок, а также контролю исполнения заказов.

3. АВТОРСКИЙ НАДЗОР

Авторский надзор необходим для того, чтобы конечный результат отделочных работ абсолютно точно совпадал с дизайн-проектом.

4. УПРАВЛЕНИЕ ОТДЕЛОЧНЫМИ РАБОТАМИ

Это услуга, позволяющая нашим клиентам не участвовать в процессе реализации проекта и не тратить на это свое время. Мы берем на себя планирование и контроль за выполнением графика проведения работ, коммуникацию между подрядчиками, отчеты и многое другое.



ЧТО ТАКОЕ ДИЗАЙН-ПРОЕКТ

**ДИЗАЙН-ПРОЕКТ
– ЭТО ИНСТРУКЦИЯ
ДЛЯ СОЗДАНИЯ ИНТЕРЬЕРА**

Дизайн-проект интерьера – это комплект чертежей, изображений и ведомостей, позволяющий получить именно тот интерьер, о котором вы мечтали, без затягивания сроков и дополнительных затрат с вашей стороны.

ПЛАНИРОВОЧНОЕ РЕШЕНИЕ

ВЫ МОЖЕТЕ БЫТЬ УВЕРЕНЫ, ЧТО ВАША ПЛАНИРОВКА БУДЕТ УДОБНОЙ, РЕАЛИЗУЕМОЙ И С ЕЕ СОГЛАСОВАНИЕМ НЕ ВОЗНИКНЕТ СЛОЖНОСТЕЙ.

Наши планировочные решения отличаются:

1. Продуманной эргономикой
2. Функциональностью
3. Учетом норм перепланировки



www.mskazbukadom.com
+7 (495) 185-56-75
@azbukadom

ТРИКОЛОР ПРОЕКТ

ДИЗАЙН-ПРОЕКТ ИНТЕРЬЕРА КВАРТИРЫ

АДРЕС ОБЪЕКТА:
МОСКВА, КХ ТРИКОЛОР,
проспект Мира, 188 б, корпус 4

ОПИСАНИЕ ПРОЕКТА

- Рабочая документация
- Ведомости
- Интерьеры

Клиент
Руководитель
Дизайнер

ПЛАН РАССТАНОВКИ МЕБЕЛИ И
ОБОРУДОВАНИЯ
М 1:50

COPYRIGHT OVER ALL DESIGNS AND DRAWINGS SHALL REMAIN THE PROPERTY OF AZBUKA DOM ARCHITECTS. ALTERATION OR UNAUTHORIZED USE OF THIS DOCUMENT IS PROHIBITED. ALL MEASUREMENTS IN MM UNLESS ELSE IS STATED. ALL CONTRACTORS MUST VERIFY ALL DIMENSIONS ON SITE RELATIVE TO THE WORK SHEAR ON THE DRAWING BEFORE COMMENCING WORK. ANY ERRORS OR OMISSIONS ARE TO BE REPORTED BACK TO ARCHITECT. IF IN DOUBT ASK ARCHITECT. ALL WORK TO BE CARRIED OUT STRICTLY IN ACCORDANCE WITH NATIONAL BUILDING REGULATIONS AND LOCAL AUTHORITY REGULATIONS.
Авторские права принадлежат студии Азбука Дом. Изменения или использование без разрешения запрещено.
Все размеры в миллиметрах, если не указано иное. Все подрядчики должны проверить все размеры непосредственно на объекте до начала работ. Любые ошибки и упущения должны быть согласованы дизайнером. По всем вопросам связывайтесь с представителями студии Азбука Дом.

Стдия	Лист	Листов
РД	10	53

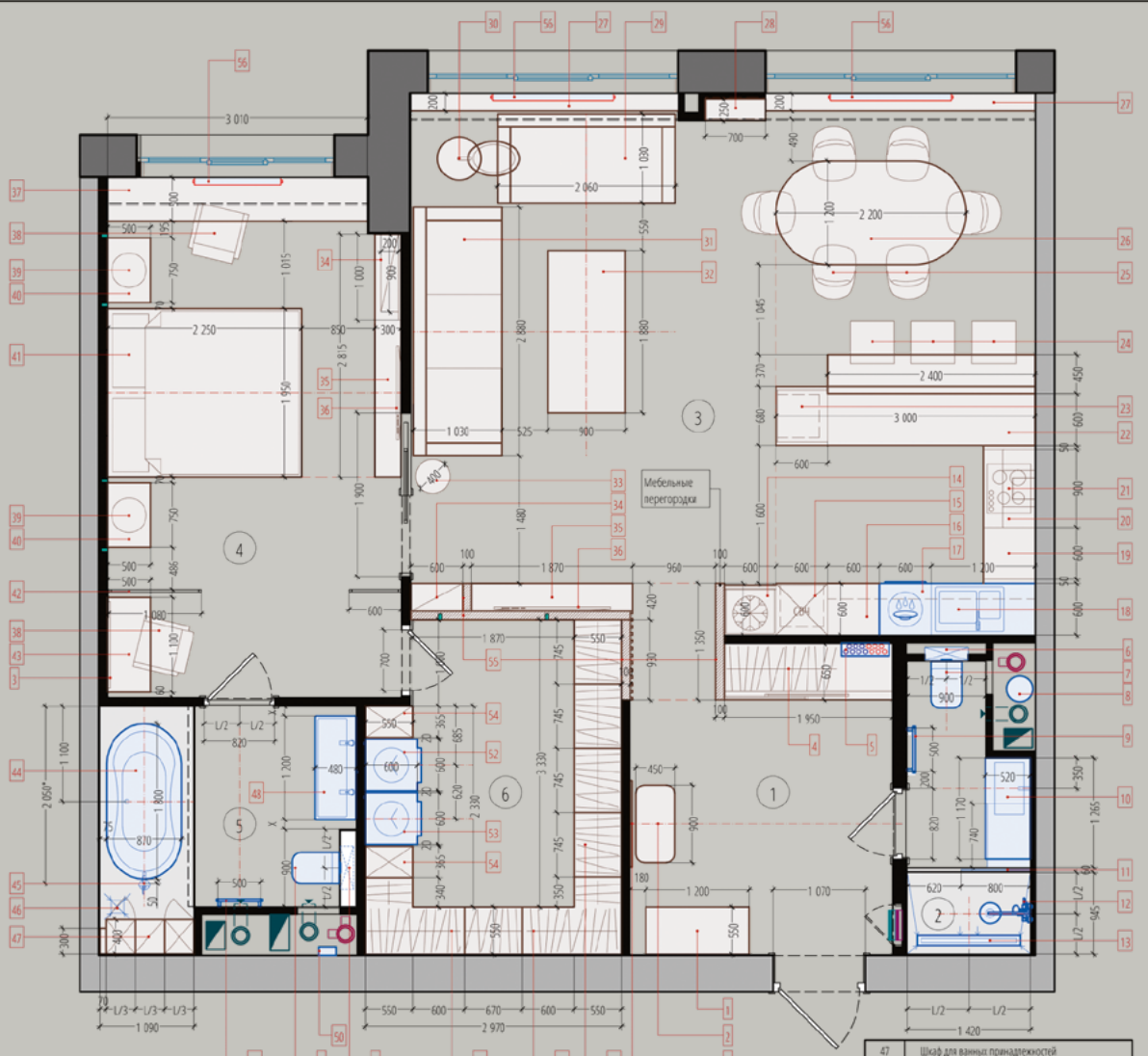
24.05.2021

ЭКСПЛИКАЦИЯ ПОМЕЩЕНИЙ:

№	НАИМЕНОВАНИЕ	S
1	Прихожая	11,05 м ²
2	Гостевой С/У	4,23 м ²
3	Кухня-Гостиная	44,34 м ²
4	Мастер спальня	20,21 м ²
5	Ванная	7,31 м ²
6	Гардеробная	11,32 м ²
Общая площадь		98,46 м ²

ЭКСПЛИКАЦИЯ ПРЕДМЕТОВ МЕБЕЛИ И ОБОРУДОВАНИЯ:

№	НАИМЕНОВАНИЕ МЕБЕЛИ И ОБОРУДОВАНИЯ
1	Обутой шкаф
2	Банкетка
3	Зеркало
4	Гардеробный шкаф-купе
5	Коллекционный шкаф
6	Инсталляция для подвесного унитаза
7	Подвесной унитаз
8	Водонагреватель накопительный
9	Полотенцосушитель водный
10	Туба с умывальником
11	Душевая стеклянная перегородка
12	Душевой комплект
13	Линейный трат для душа
14	Холодильник
15	Шкаф-пенал с встроенной СВЧ и дровым шкафом
16	Навесная секция кулоного гарнитура
17	Позудомочная машина
18	Мойка кухонная
19	Нижняя секция кулоного гарнитура
20	Вытяжка кулонная
21	Варочная панель
22	Барная стойка
23	Винный шкаф
24	Барный стул
25	Подвесной унитаз
26	Обуленный стол
27	Поддонник деревянный
28	Баттамин встроенный в нишу
29	Диван двухместный
30	Настольный торшер
31	Диван трёхместный
32	Журнальный стол
33	Кофейный стол
34	Открытые полки
35	Туба под телевизором
36	Телевизор
37	Рабочее место - столешница вровень с поддонником
38	Рабочее кресло (полукресло)
39	Настольный торшер
40	Прикроватная туба
41	Двуспальная кровать
42	Металлическая декоративная перегородка
43	Сушальная машина
44	Туалетный стол
45	Отдельностоящий ванна на подиуме
46	Трат в подиуме



- ПРИМЕЧАНИЯ:
1. Габариты мебели и привязки даны условно с учетом выравнивания стен, показаны общие габариты. С Клиентом дополнительно оговариваются производители и модели, после чего фиксируются окончателные размеры.
 2. Закупку мебели производить строго после чистовой отделки, опираясь на фактические размеры после ремонта.
 3. Мебель, у которой не предусмотрены вырезы под плинтус, устанавливается с отступом от стен. При необходимости установки мебели вплотную к стенам, не монтировать за ней плинтус, либо монтировать плинтус после установки такой мебели.
 4. Мебель на заказ устанавливается фирмой-производителем только после дополнительных замеров специалистов.
 5. Свини цветом выделено сантехническое оборудование.
 6. Сантех оборудование устанавливается в соответствии с тек картами подключения воды и вывода канализации.
 7. Смотреть совместно с листами № 39, 42 - "Ведомость используемой мебели" и "Ведомость сантехнического оборудования".

47	Шкаф для ванны принадлежностей
48	Туба с подвесным умывальником-столециан
49	Полотенцосушитель электрический
50	Водонагреватель проточный
51	Секции модульного гардеробы
52	Сушальная машина
53	Спиральная машина
54	Козийственный шкаф
55	Мебельные перегородки между помещениями
56	Радиатор отопления

3-D визуализация

В 3D-ВИЗУАЛИЗАЦИИ
ИСПОЛЬЗУЮТСЯ РЕАЛЬНЫЕ
МАТЕРИАЛЫ И МЕБЕЛЬ, КОТОРЫЕ
ВЫ МОЖЕТЕ ПРИОБРЕСТИ ИЛИ
ИЗГОТОВИТЬ НА ЗАКАЗ

3D-Визуализация – это фотографическое изображение показывающее то, как будет выглядеть ваш интерьер после завершения отделочных работ.

ВИЗУАЛИЗАЦИЯ



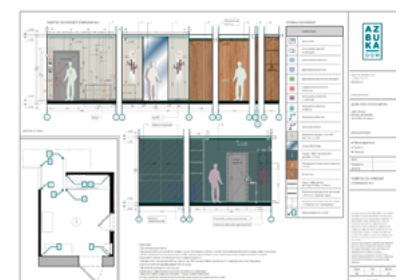
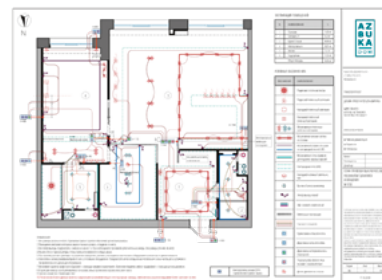
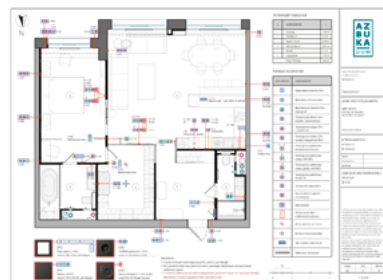
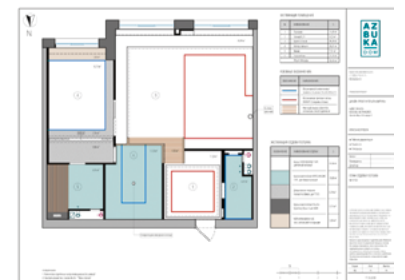
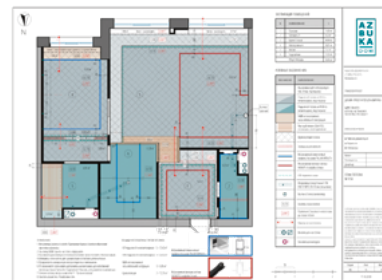
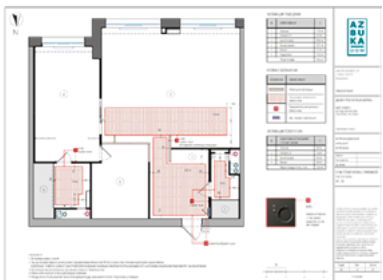
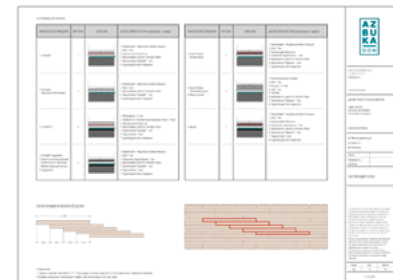
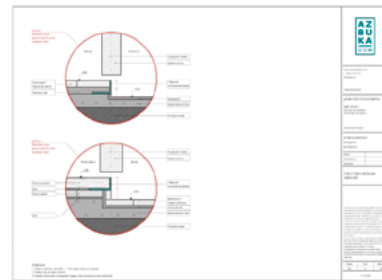
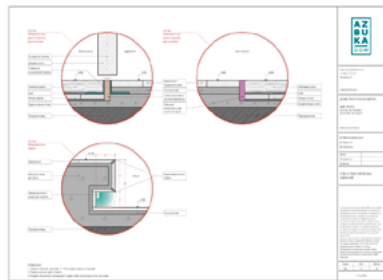
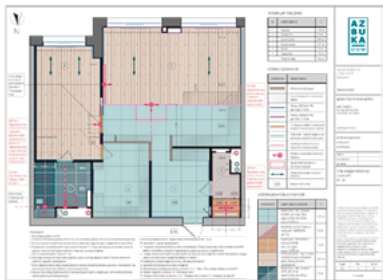
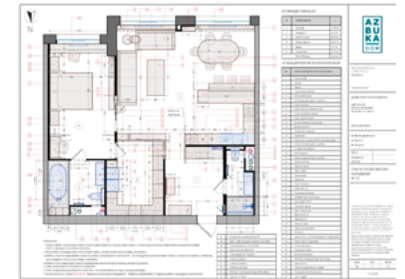
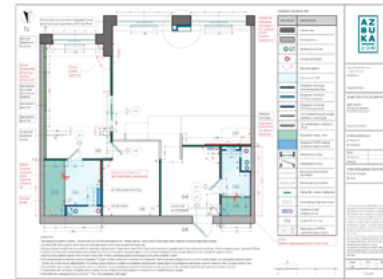
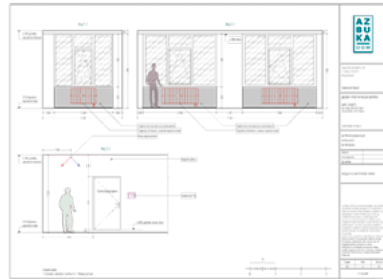
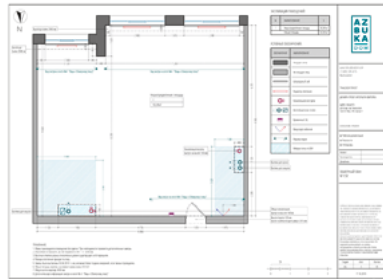
ФОТОГРАФИЯ



КОМПЛЕКТ ЧЕРТЕЖЕЙ

КОМПЛЕКТ СТРОИТЕЛЬНЫХ
ЧЕРТЕЖЕЙ – ЭТО НАБОР ПЛАНОВ
И СХЕМ, НЕОБХОДИМЫХ ДЛЯ
РЕАЛИЗАЦИИ ТОГО ИНТЕРЬЕРА,
КОТОРЫЙ ВЫ УВИДЕЛИ НА
3D-ВИЗУАЛИЗАЦИИ

Комплект строительных чертежей позволит строителям точно спланировать и выполнить отделочные работы, избежав увеличения сроков и незапланированных дополнительных затрат на переделки.



СОСТАВ КОМПЛЕКТА ЧЕРТЕЖЕЙ

1. Обмерный план
2. Планировочное решение
3. План демонтируемых конструкций
4. План возводимых конструкций
5. План расстановки мебели и оборудования
6. Схема укладки напольных покрытий
7. Монтажный план потолков
8. Монтажный план осветительных приборов
9. Монтажный план выключателей
10. Монтажный план розеток
11. План с привязкой сантехники
12. План с координацией разверток
13. Ведомость чистовых отделочных материалов
14. Ведомость мебели по типу и количеству
15. Ведомость осветительных приборов
16. Ведомость электрофурнитуры

КОМПЛЕКТАЦИЯ

ЧТО ТАКОЕ КОМПЛЕКТАЦИЯ

Комплектация — это комплексная работа по выбору оптимальных позиций по всем необходимым материалам, мебели и элементам интерьера, формированию графика закупок, а также контролю исполнения заказов.

ЗАЧЕМ НУЖНА КОМПЛЕКТАЦИЯ

Комплектация позволяет подобрать все необходимые материалы и элементы интерьера, рассчитать точный бюджет на все закупки, при этом вам не нужно будет тратить свое время на поиски, мы подберем все сами и сделаем для вас удобную таблицу со всеми материалами и элементами интерьера, подходящими под ваш бюджет.

Площадь	Материал	Ед. измер материала	Кол-во	Стоимость за единицу	Общая стоимость	Производитель/ Востанов
Отделочные материалы						
Пол						
Паркетная доска	Паркетная доска	м2	3	4 500	13 500	Сонечек, Татек, Канелиа торпояз ламинат
	Неразморожен	м2	16	4 000	64 000	Ротейнало, Atlas Concorde, Par
	Глазунг	шт	4	1 450	5 800	Вероласт под окраску
Кухня-гостиная	Паркетная доска	м2	15,5	4 000	62 000	Сонечек, Татек, Канелиа торпояз ламинат
	Неразморожен	м2	15,5	3 700	57 350	Ротейнало, Atlas Concorde, Par
Гостиная	Паркетная доска	м2	7,37	4 000	29 480	Сонечек, Татек, Канелиа торпояз ламинат
	Неразморожен	м2	9	3 450	31 050	Вероласт под окраску ламинат, Ротейнало
Лоджия	Паркетная доска	м2	10,5	3 700	38 850	Вероласт под окраску ламинат
	Глазунг	шт	6	8 700	52 200	Вероласт под окраску ламинат
Детская	Паркетная доска	м2	13,3	4 000	53 200	Однотонная коррозия
	Неразморожен	м2	10,4	4 000	41 600	Вероласт под окраску ламинат
Гиддробная	Паркетная доска	м2	3	1 450	4 350	Вероласт под окраску ламинат
	Неразморожен	м2	4,32	4 000	17 280	Ротейнало, Atlas Concorde, Par
Итого пол:						979 370
Стены						
Паркетная доска	Обои под окраску Фикслайн гладкие	рул	2	2 350	5 100	Падерн Фикслайн Marburg, Kash
	Панель	м2	55	550	30 250	Детифа
Кухня-гостиная	Обои под окраску Фикслайн гладкие	рул	2	2 350	5 100	Падерн Фикслайн Marburg, Kash
	Панель	м2	21	550	11 550	Детифа
Спальня	Обои под окраску	рул	1	2 350	2 350	Падерн Фикслайн Marburg, Kash
	Панель	м2	21	3 500	73 500	Обои или дивор. Отделка за миллионы
Лоджия	Обои под окраску	рул	1	2 350	2 350	Падерн Фикслайн Marburg, Kash
	Панель	м2	15	550	8 250	Детифа
Детская	Обои диворативные 0.5x10.5	рул	3	6 000	18 000	Самарские обои Mr.Pezomaf, Петерра, розетельс
	Панель	м2	27	550	14 850	Детифа
Гиддробная	Обои под окраску	рул	1	2 350	2 350	Падерн Фикслайн Marburg, Kash
	Панель	м2	19	250	4 750	Детифа эконис
Санузел	Неразмороженная плитка Фан 1	м2	13,5	4 000	54 000	Ротейнало, Atlas Concorde, Par
	Неразмороженная плитка Фан 2	м2	7	4 000	28 000	Ротейнало, Atlas Concorde, Par
	Неразмороженная плитка дивор	шт	30	2 500	75 000	Ротейнало, Atlas Concorde, Par
Итого стены:						396 950
Потолок						
Паркетная доска	Панель	м2	16	600	9 600	Детифа, Benjamin Moore
	Кухня-гостиная	м2	29	600	17 400	Детифа, Benjamin Moore
Спальня	Панель	м2	6	600	3 600	Детифа, Benjamin Moore
	Лоджия	м2	9	600	5 400	Детифа, Benjamin Moore
Детская	Панель	м2	18	600	10 800	Детифа, Benjamin Moore
	Гиддробная	м2	4	600	2 400	Детифа, Benjamin Moore
Санузел	Панель	м2	4	700	2 800	Детифа, Benjamin Moore
	Панель	м2	4	700	2 800	Детифа, Benjamin Moore
Итого потолок:						47 800

Двери						
4	Панель дивор	шт	1	120 000	120 000	Norma, MasterLock
	Минималистичный	шт	2	80 000	160 000	София инвизит, Union
	Перегорода в студию	шт	1	180 000	180 000	Израел На заказ
	Складной дивор на балконе	шт	1	80 000	80 000	Израел На заказ
	Складной в спальню	шт	1	60 000	60 000	Израел На заказ
Итого двери:						560 000
Освещение						
4	Встраиваемый точечный светильник	шт	48	7 000	336 000	Centruet, LedMonster
	Лестра	шт	1	60 000	60 000	Donoika S1110S/12
	Светильник подвесной	шт	8	25 000	200 000	ArtaLamp Vibrant A441.59-182 или Cosmoidea
5	Бра	шт	2	15 000	30 000	Modular Arte Lamp Pinocchio 45.7004R-7514
	Лестра	шт	1	18 000	18 000	Armas Favorite 283 1913-1W
	Настольная лампа	шт	1	8 000	8 000	ST Lamp SL 172 783.06
	Полдлинная люстра светодиодная трансформатор 30 в.п.	шт	1	13 000	13 000	Израел На заказ 003.605.92
	Настольная лампа	шт	1	13 000	13 000	Cosmo Rabbit черной
Итого освещение:						512 000
Электрооборудование						
6	Розетка в сборе	шт	50	750	37 500	Jung с стейфон, Abb
	Выключатель в сборе	шт	16	750	12 000	Jung с стейфон, Abb
	Переключатель в сборе	шт	6	800	4 800	Jung с стейфон, Abb
	Диммер	шт	2	13 000	26 000	Jung с стейфон, Abb
	ТВ розетка	шт	2	1 000	2 000	Jung с стейфон, Abb
	Интернет розетка	шт	2	1 550	3 100	Jung с стейфон, Abb
	Датчик ПП	шт	3	4 250	12 750	Jung с стейфон, Abb
	Теплый пол только балконе	м2	6,5	0	0	Израел с кабель ПП
	Теплый пол под всю квартиру	м2	30	2 000	60 000	Израел
	Итого электрооборудование:					
Вентиляция и кондиционирование						
7	Вп. вентилятор с пониженным уровнем шума	шт	2	2 500	5 000	За. вентилятор с пониженным уровнем шума
	Кондиционер Split система	шт	2	180 000	360 000	Mitsubishi, Daikin
	Система вентиляции приточной вытяжной	шт	1	400 000	400 000	Приточная система вытяжная вытяжная
Вытяжка на кухне приточная	шт	1	50 000	50 000	Екис, Itaita	
Итого вентиляция и кондиционирование:						855 000
Отопление						
8	Батарея	шт	3	45 000	135 000	Zenker, окрасочный
	Конвекторы	шт	3	0	0	Израел предлагается
Итого отопление:						135 000



АВТОРСКИЙ НАДЗОР

АВТОРСКИЙ НАДЗОР – ЭТО КОНТРОЛЬ ЗА СООТВЕТСТВИЕМ ПРОИЗВОДИМЫХ ОТДЕЛОЧНЫХ РАБОТ ДИЗАЙН-ПРОЕКТА ИНТЕРЬЕРА

АВТОРСКИЙ НАДЗОР

ЗАЧЕМ НУЖЕН АВТОРСКИЙ НАДЗОР

Авторский надзор необходим для того, чтобы конечный результат отделочных работ абсолютно точно совпадал с дизайн-проектом.

Авторский надзор позволяет избежать неприятных сюрпризов, когда приняв дизайн-проект, вы уже мысленно видите интерьер своей квартиры или дома, но по итогу отделочных работ получаете абсолютно другой интерьер, не тот который ждали.



УПРАВЛЕНИЕ ОТДЕЛОЧНЫМИ РАБОТАМИ

ЗАЧЕМ ВАМ ЭТА УСЛУГА

Если у вас нет времени на постоянное общение с прорабом, на частые посещения объекта, на координацию различных подрядчиков между собой, на контроль качества, то услуга управления отделочными работами будет для вас очень полезна.

КРАТКИЙ ГРАФИК

ЧЕРНОВОЙ ЭТАП	ЧИСТОВОЙ ЭТАП	
1. Демонтаж 2. Возведение перегородок 3. Водоснабжение Отопление 4. Стяжка 5. Электрика 6. Штукатурка	1. Укладка керамогранита 2. Шпатлевка и покраска 3. Укладка напольного покрытия 4. Установка электрофурнитуры 5. Установка осветительных приборов 6. Установка сантехнических приборов	7. Монтаж дверей 8. Монтаж заказной мебели 9. Расстановка отдельностоящей мебели 10. Финальная сдача объекта

ГРАФИК ПРОИЗВОДСТВА РАБОТ НА ОБЪЕКТЕ

№	ВИД РАБОТ	№	ВИД РАБОТ
ПЕРВЫЙ ЭТАП		4.6	Установка арматуры розеток и выключателей
1.1	Подготовка	4.7	Устройство отверстий в подвесном потолке для светильников
ВТОРОЙ ЭТАП		4.8	Облицовка стен и полов плиткой
2.1	Устройство внутренних перегородок	4.9	Замер объекта для встроенной мебели и заказных позиций
2.2	Штукатурка стен	ПЯТЫЙ ЭТАП	
ТРЕТИЙ ЭТАП		5.1	Покраска потолка
3.1	Шумоизоляция потолка	5.2	Покраска стен
3.2	Прокладка силового и слаботочного кабеля	5.3	Нанесение декоративной штукатурки
3.3	Прокладка труб отопления	ШЕСТОЙ ЭТАП	
3.4	Прокладка труб водоснабжения и канализации	6.1	Укладка напольного покрытия
3.5	Устройство рулонной гидроизоляции пола	6.2	Монтаж плинтусов
3.6	Устройство шумоизоляции на пол	6.3	Устройство защитного слоя на пол
3.7	Устройство стяжки по полу	6.4	Установка электрофурнитуры
3.8	Прокладка воздуховодов	6.5	Установка потолочных светильников
3.9	Монтаж кондиционирования	6.6	Установка сантехнических приборов
3.10	Установка дверных коробок	6.7	Установка сантехнических аксессуаров
ЧЕТВЕРТЫЙ ЭТАП		6.8	Монтаж слаботочных систем
4.1	Шумоизоляция стен	6.9	Монтаж кухни и заказной мебели
4.2	Установка электрощита силового и слаботочного	СЕДЬМОЙ ЭТАП	
4.3	Устройство подвесного потолка из ГКЛ	7.1	Пусконаладочные по слаботочным сетям
4.4	Шпатлевка и шлифовка стен	7.2	Финальная сдача объекта
4.5	Шпатлевка и шлифовка потолков		

УПРАВЛЕНИЕ ОТДЕЛОЧНЫМИ РАБОТАМИ

СОСТАВ УСЛУГИ

1. Подбор подрядчиков для выполнения строительно-монтажных работ;
2. Подбор подрядчиков для всех дополнительных работ;
3. Контроль договоров с подрядчиками на предмет соответствия объемам работ, условиям приемки и оплаты;
4. Контроль сметы строительного подрядчика на предмет соответствия объемам работ и учету в смете всех, необходимых для реализации проекта, работ;
5. Разработка сводного графика производства работ на основании информации от подрядчиков;
6. Разработка графика поставки материалов на объект;
7. Контроль графика производства работ;
8. Координация работы подрядчиков;
9. Организация контроля качества всех этапов отделочных работ представителем организации, осуществляющий технический надзор;
10. Проверка счетов и актов, предоставленных подрядчиками;
11. Помощь в решении спорных ситуаций при работе с подрядчиками;
12. Организация доставки, приемки и передачи материалов подрядчику по отделочным работам;
13. Регулярные отчёты о ходе работ, чтобы вы всегда были в курсе текущей ситуации на объекте.

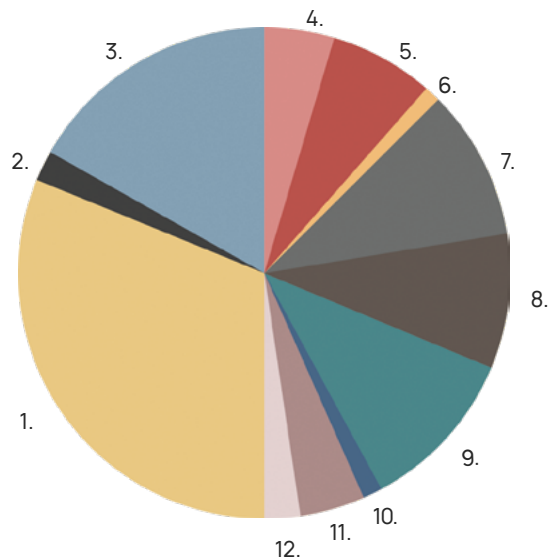
КАК МЫ РАБОТАЕМ С ВАШИМ БЮДЖЕТОМ

Мы начинаем работу с бюджетом в самом начале работы над проектом. Уже после согласования планировочного решения мы делаем оценку проекта и распределяем сумму вашего бюджета на статьи расходов для того, чтобы подобрать лучшие материалы в рамках бюджета.

Мы используем нашу уникальную разработку — калькулятор бюджета, позволяющий структурировать бюджет и управлять им.

В результате вы получаете полную информацию о том, как спланировать свои затраты в процессе отделочных работ и сможете понять на чем можно сэкономить, а что наоборот можно купить более высокого качества.

№ П/П	ССЫЛКА	НАИМЕНОВАНИЕ	ПОМЕЩЕНИЕ	ЕД.ИЗМ	КОЛИЧЕСТВО	ЦЕНА	СУММА
		ИТОГО					4 811 566
1.		ПОЛЫ. ЧИСТОВЫЕ МАТЕРИАЛЫ					380 493
2.		СТЕНЫ. ЧИСТОВЫЕ МАТЕРИАЛЫ					329 680
3.		ПОТОЛКИ. ЧИСТОВЫЕ МАТЕРИАЛЫ					30 006
4.		ОСВЕТИТЕЛЬНЫЕ ПРИБОРЫ					430 860
5.		САНТЕХНИКА					486 788
6.		БЫТОВАЯ ТЕХНИКА					495 000
7.		ОТОПЛЕНИЕ					36 400
8.		КОНДИЦИОНИРОВАНИЕ И ВЕНТИЛЯЦИЯ					230 000
9.		ДВЕРИ					95 000
10.		ЗАКАЗНАЯ МЕБЕЛЬ					1 372 000
11.		ТЕКСТИЛЬ ИНДИВИДУАЛЬНОГО ИЗГОТОВЛЕНИЯ					100 000
12.		ОТДЕЛЬНОСТОЯЩАЯ МЕБЕЛЬ					825 339



1.	Заказная мебель	1 372 000
2.	Текстиль индивидуального изготовления	100 000
3.	Отдельностоящая мебель	825 339
4.	Полы. Чистовые материалы	380 493
5.	Стены. Чистовые материалы	329 680
6.	Потолки. Чистовые материалы	30 006
7.	Осветительные приборы	430 860
8.	Сантехника	486 788
9.	Бытовая техника	495 000
10.	Отопление	36 400
11.	Кондиционирование и вентиляция	230 000
12.	Двери	95 000

БЮДЖЕТ ПРОЕКТА

КАК РАССЧИТАТЬ БЮДЖЕТ ПРОЕКТА

1. Черновые и чистовые отделочные материалы
2. Мебель, сантехника, освещение и тд.
3. Бытовая техника
4. Кондиционирование
5. Радиаторы отопления

СТАНДАРТ

НАПОЛЬНОЕ ПОКРЫТИЕ	КЕРАМИЧЕСКАЯ ПЛИТКА	КРАСКА ДЛЯ СТЕН	ДВЕРИ	ОСВЕЩЕНИЕ	КУХНЯ	МЕБЕЛЬ	САНТЕХНИКА
Паркетная доска Tarkett	Italon	Tikkurila Dulux	Волховец Софья Dorian	Магазин Точка света Интернет магазины: Tashoti Highlight	Мария Kuchenberg	Китайские реплики дизайнерской мебели Интернет магазины: Icondesign Tashoti Gramercy Home Польская мебель: Szynaka Vox Sits	Vitra
Что может не входить в данный уровень бюджета		1. Натуральный камень в отделке	2. Заказные конструкции из дерева / металла / стекла	3. Оригинальная европейская мебель и освещение			
						СТОИМОСТЬ	75 000 руб. за м²

БИЗНЕС

НАПОЛЬНОЕ ПОКРЫТИЕ	КЕРАМИЧЕСКАЯ ПЛИТКА	КРАСКА ДЛЯ СТЕН	ДВЕРИ	ОСВЕЩЕНИЕ	КУХНЯ	МЕБЕЛЬ	САНТЕХНИКА
Паркетная доска Coswick	Porcelanosa Atlas Concorde Fap	Derufa	Union	Centrsvet Nemo Modular Tom Dixon Flos	Nolte Stosa	Natuzzi Интернет магазины: Cattelan Pianca Португальская мебель: Eichholtz	Jacob Delafon

Что может не входить в данный уровень бюджета

1. Редкие сорта мрамора в отделке
2. Сложные заказные конструкции из дерева / металла / стекла
3. Топовые линейки европейских производителей

СТОИМОСТЬ 130 000 руб. за м²

ПРЕМИУМ

НАПОЛЬНОЕ ПОКРЫТИЕ	КЕРАМИЧЕСКАЯ ПЛИТКА	КРАСКА ДЛЯ СТЕН	ДВЕРИ	ОСВЕЩЕНИЕ	КУХНЯ	МЕБЕЛЬ	САНТЕХНИКА
Паркетная доска Kahn's Натуральный камень	Mutina Rex Sant Agostino Натуральный камень	Argile	Garofoli Longhi Rimadesio	Mooodi Artemide Delightfull Foscarini Vibia	Poliform Poggenpohl Leicht	Poliform Flexform Bonaldo Baxter Rolf Benz	Antonio Lupi AXOR Dornbracht Gessi

СТОИМОСТЬ 250 000 руб. за м²

КТО БУДЕТ РАБОТАТЬ НАД ВАШИМ ПРОЕКТОМ

Над каждым нашим проектом работает большая команда профессионалов.

НА ЭТАПЕ ПРОЕКТИРОВАНИЯ

Общение на данном этапе осуществляется с Руководителем проекта, а также, при необходимости, напрямую с дизайнером.

РУКОВОДИТЕЛЬ ПРОЕКТА

Управляет работой над проектом и координирует работу команды.

АРТ-ДИРЕКТОР

Формирует общую концепцию дизайна и следит за качеством дизайна.

ДИЗАЙНЕР

Детально прорабатывает концепцию дизайна.

ВИЗУАЛИЗАТОР

Создает фотореалистичные изображения будущего интерьера.

АРХИТЕКТОР

Разрабатывает рабочие чертежи дизайн-проекта.

ТЕХНИЧЕСКИЙ ДИЗАЙНЕР

Осуществляет проверку дизайн-проекта.

МЕНЕДЖЕР ПО КОМПЛЕКТАЦИИ

Формирует первичную смету и контролирует бюджет.



НА ЭТАПЕ РЕАЛИЗАЦИИ

Общение на данном этапе осуществляется с Руководителем отдела реализации, а также с менеджером по комплектации.

ТЕХНИЧЕСКИЙ ДИЗАЙНЕР

Проверяет рабочую документацию и осуществляет авторский надзор.

МЕНЕДЖЕР ПО КОМПЛЕКТАЦИИ

Подбирает все необходимые позиции для реализации проекта.

РУКОВОДИТЕЛЬ ОТДЕЛА РЕАЛИЗАЦИИ

Осуществляет управление отделом реализации отделочных работ.

МЕНЕДЖЕР ОТДЕЛА РЕАЛИЗАЦИИ

Осуществляет управление процессом отделочных работ.

ЭТАПЫ РАБОТЫ НАД ДИЗАЙН-ПРОЕКТОМ

ПРОЕКТИРОВАНИЕ

	ЧТО ПРОИСХОДИТ НА ЭТОМ ЭТАПЕ	ЧТО ДЕЛАЕМ МЫ	ЧТО ДЕЛАЕТЕ ВЫ	ИТОГ РАБОТЫ НА ЭТОМ ЭТАПЕ	
1.	Подписание договора и составление ТЗ.	Обсуждение всех ваших пожеланий и требований к интерьеру, заполнение технического задания и подписание договора.	В ходе беседы мы заполняем техническое задание и обсуждаем с Вами все детали будущего проекта.	Рассказываете нам о том, каким должен быть идеальный для Вас интерьер. Показываете нам примеры понравившихся интерьеров.	Подписанный договор и заполненное техническое задание.
2.	Проведение обмерных работ.	Выезд на объект для проведения обмера и фотофиксации.	Производим обмер объекта.	Предоставляете нам доступ на объект.	Обмерный план с указанием всех инженерных коммуникаций.
3.	Разработка планировочного решения.	Разработка планировочного решения с расстановкой мебели и оборудования.	Разрабатываем 2-3 варианта планировочного решения.	Изучаете предложенные варианты планировочного решения и озвучиваете свои комментарии и правки.	Согласованное с Вами планировочное решение с расстановкой мебели и оборудования.
4.	Создание 3D-визуализации.	Создание 3D-визуализаций фотографического качества.	Разрабатываем 3D-визуализации интерьера. Мы делаем от 2 до 4 ракурсов на каждое помещение.	Изучаете предложенные дизайн-решения и озвучиваете свои комментарии и правки.	Согласованные Вами изображения фотографического качества, показывающие концепцию дизайна.
5.	Разработка комплекта чертежей и ведомостей.	Разработка комплектов строительных чертежей и ведомостей.	Разрабатываем комплект чертежей, а также ведомости по количеству и типу отделочных материалов и электроустановочного осветительного оборудования.	Изучаете предложенные чертежи и ведомости и озвучиваете свои комментарии и правки.	Согласованный с Вами дизайн-проект в виде распечатанного альбома в 2-х экземплярах.

РЕАЛИЗАЦИЯ

	ЧТО ПРОИСХОДИТ НА ЭТОМ ЭТАПЕ	ЧТО ДЕЛАЕМ МЫ	ЧТО ДЕЛАЕТЕ ВЫ	ИТОГ РАБОТЫ НА ЭТОМ ЭТАПЕ
6. Комплектация.	<p>Подбор основных элементов для реализации проекта:</p> <p>Материалы. Мебель. Сантехника. Освещение и тд.</p>	<p>Анализируем рынок. Выбираем позиции и поставщиков. Выезжаем с Вами в шоу-румы. Составляем ведомости со всеми позициями. Считаем бюджет на все закупки. Проверяем коммерческие предложения от поставщиков.</p>	<p>Изучаете коммерческие предложения на материалы. Выезжаете с нами в шоу-румы для согласования материалов. Оплачиваете счета от поставщиков.</p>	<p>Таблица со всеми элементами интерьера.</p>
7. Авторский надзор.	<p>Контроль за соответствием результатов отделочных работ дизайн-проекту.</p>	<p>Консультируем по всем материалам. Выезжаем на объект 4 раза в месяц. Следим за соответствием выполненных работ дизайн-проекту.</p> <p>Консультируем Вас. При необходимости, вносим правки в рабочие чертежи дизайн-проекта.</p>	<p>Изучаете отчеты по авторскому надзору. Приезжаете на объект по мере необходимости для обсуждения и согласования решений.</p>	<p>Соответствие результата отделочных работ по разработанному дизайн-проекту.</p>
8. Управление строительством.	<p>Организация и контроль за ходом строительно-монтажных работ.</p>	<p>Мы подбираем подрядчиков для выполнения строительно-монтажных работ.</p> <p>Контролируем договоры с подрядчиками, сметы на предмет соответствия объема работ и условия приемки и оплаты. Проверяем счета и акты. Составляем сводный график производства работ на основании информации от подрядчиков, контролируем его выполнение.</p> <p>Организуем приемку этапов строительных работ представителем организации, осуществляющий технический надзор.</p> <p>Решаем спорные моменты при работе с подрядчиками. Составляем график поставки материалов на объект, организуем доставку, приемку и передачу материала строительному подрядчику.</p>	<p>Изучаете отчеты от менеджера проекта. Производите согласования и оплату счетов согласно графику. Подписываете акты, выполненных подрядчиком, работ на основании заключения технадзора.</p>	<p>Завершенную реализацию проекта, которая потребовала Вашего минимального участия.</p>

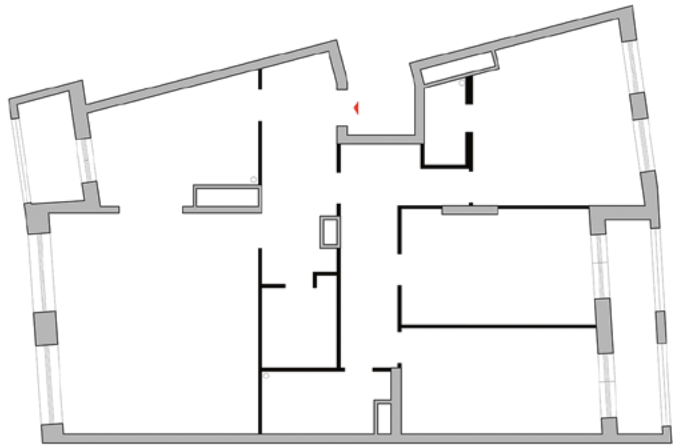
ПРИМЕР ПОЛНОЙ РЕАЛИЗАЦИИ ПРОЕКТА

Тип объекта:	Квартира
Стиль:	Эклектика
Расположение:	Санкт-Петербург
Площадь:	150 м ²

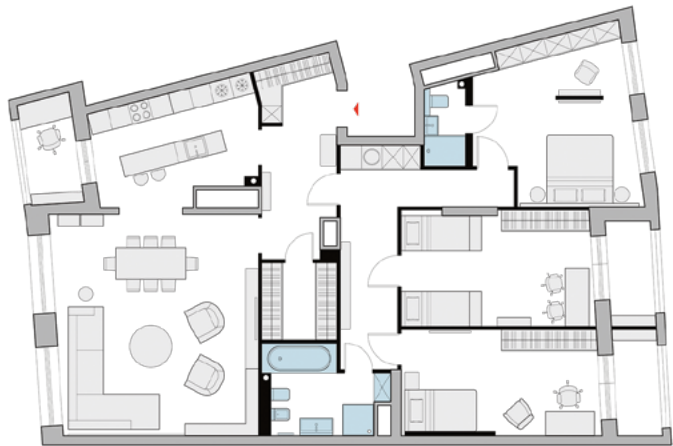


ПЛАН

ПЛАН ДО



ПЛАН ПОСЛЕ



ВИЗУАЛИЗАЦИИ









ПРОЦЕСС ОТДЕЛОЧНЫХ РАБОТ





ФОТОГРАФИИ











ПАКЕТЫ УСЛУГ И ИХ СОСТАВЫ

БАЗОВЫЙ	ПОЛНЫЙ	ПОЛНЫЙ +	ПРЕМИУМ	ПРЕМИУМ +
ЧТО ВХОДИТ:	ЧТО ВХОДИТ:	ЧТО ВХОДИТ:	ЧТО ВХОДИТ:	ВСЕ ВКЛЮЧЕНО:
<ol style="list-style-type: none"> Обмерный план Планировочное решение Строительные чертежи Ведомость материалов 2D-Визуализация 	<ol style="list-style-type: none"> Обмерный план Планировочное решение Строительные чертежи Ведомость материалов 3D-Визуализация 	<ol style="list-style-type: none"> Обмерный план Планировочное решение Строительные чертежи Ведомость материалов 3D-Визуализация Комплектация 	<ol style="list-style-type: none"> Обмерный план Планировочное решение Строительные чертежи Ведомость материалов 3D-Визуализация Комплектация Авторский надзор 	<ol style="list-style-type: none"> Обмерный план Планировочное решение Строительные чертежи Ведомость материалов 3D-Визуализация Комплектация Авторский надзор Управление



КОНТАКТЫ

САНКТ-ПЕТЕРБУРГ

Деловой центр «Обводный двор»
Наб. Обводного канала, 201, офис
203

T +7 (812) 987 83 90
E info@azbukadom.com

МОСКВА

2-я Бауманская ул., 9/23с3, бизнес
парк «Суперметалл», 5 этаж

T +7 (495) 185 56 75
E info@azbukadom.com



2023

AZBUKA Dom Studio